

RIESA

erleben!

Herausgegeben vom Handels-, Gewerbe- und Verkehrsverein Riesa e.V.



AUF GEHT'S.

NACH RIESA

Inhalt

■ Vorwort	3
■ Riesa	
Hotels	4
Pensionen	7
Ferienwohnungen & Privatunterkünfte	9
■ Riesaer Umgebung	
Hotels	13
Pensionen	16
Ferienwohnung	16
Jugendherberge	17
■ Gastronomie	18
■ Übersicht: Übernachtungsmöglichkeiten	21



Herausgeber / Kontakt:

Hauptstraße 61 · 01589 Riesa
Telefon: 03525 / 529420
Fax: 03525 / 529425
Tickethotline: 03525 / 529422
E-Mail: info@tourismus-riesa.de
www.tourismus.riesa.de

Öffnungszeiten:

April – Oktober: Mo – Fr: 9.30 – 17.30 Uhr, Sa: 9.30 – 16.00 Uhr
November – März: Mo – Fr: 9.30 – 17.30 Uhr, Sa: 9.30 – 14.00 Uhr
Juli – September*: So: 14.00 – 17.00 Uhr (*zusätzlich)

Liebe Gäste,

wir freuen uns sehr, dass Sie unsere Stadt Riesa und deren Umgebung besuchen möchten. Um Ihnen die Suche nach geeigneter Übernachtung mit Beköstigung zu erleichtern, übergeben wir Ihnen hiermit das aktuelle Gastgeberverzeichnis.

Mit diesem Verzeichnis liegt Ihnen ein umfangreiches Angebot an Hotels, Pensionen, Ferienwohnungen, Privatzimmern und Gasthäusern in Riesa und Umgebung vor. Die Reihenfolge der Einträge entspricht in keiner Weise der Wertigkeit, sondern ergibt sich aus der Betriebsart bzw. der Zimmer- und Bettenanzahl sowie der Lage in der Umgebung.

Die Angaben wie Preise, Leistungen und Ausstattung beruhen auf Selbstauskünften der Vermieter. Wir übernehmen dafür keine Garantie. Die im Verzeichnis aufgeführten Preise können Änderungen unterliegen. Maßgebend für den Preis ist das schriftliche oder mündliche Angebot des Vermieters. Bitte wenden Sie sich bei Reservierungswünschen oder Buchungen direkt an den entsprechenden Gastgeber oder die entsprechende Gaststätte. Es gelten jeweils die entsprechenden Geschäftsbedingungen dieser Häuser. Im Internet unter www.tourismus.riesa.de finden Sie ebenfalls das komplette Gastgeberverzeichnis.

Weitere Gastgeber präsentieren dort überdies ihre Angebote. Hier werden Sie direkt mit den Internetauftritten der Gastgeber und Gaststätten verbunden und können online mit Ihnen Kontakt aufnehmen.

Riesa entdecken ... Nehmen Sie sich Zeit, das Besondere unserer Stadt und die Gastfreundschaft kennenzulernen!

*Das Team der RIESA INFORMATION
freut sich auf Sie!*

Mercure

HOTELS



**Herzlich willkommen
bei uns in Riesa!**

Bahnhofstraße 40 · 01587 Riesa

Telefon: 0 35 25 / 70 90

Fax: 0 35 25 / 70 99 99

E-Mail: h2126@accor.com

www.mercure.com

Mercure Hotel Riesa Dresden Elbland ★★★★★



Bahnhofstraße 40, 01587 Riesa

Telefon: 03525 / 7090

Fax: 03525 / 709999

E-Mail: h2126@accor.com

www.mercure.com

Lage:	zentral gelegen, direkt an der Elbe, mit öffentl. Verkehrsmitteln erreichbar, zur Autobahn 25 km, zum Bahnhof 0,5 km, zur SACHSENarena/Stadthalle „stern“ 2 km, zum Elberadweg 0,1 km
Kapazität:	46 DZ, 50 ZweiBZ, 4 VierBZ, 3 Suiten, 6 Tagungs- und Konferenzräume, Veranstaltungsräume / Festsaal bis 120 Personen
Ausstattung:	Telefon, TV, Radio, WC, Bad / DU / Wanne, Minibar, Klimaanlage, Nichtraucher- & Raucherzimmer vorhanden, Schreibtisch, W-LAN, 2 Zimmer mit Wasserbetten, 2 behindertengerechte Zimmer, Haussafe, Lift
Verpflegung:	Frühstücksbuffet, HP / VP auf Anfrage, vegetarische Küche auf Anfrage, Restaurant „Panama Joe's“ mit südamerikanisch-mexikanischen Speisen und Cocktail-Bar, Gasthausbrauerei „HammerBräu“ mit eigenem Bier und deutscher Küche, Eventbar, Sommerterrasse
Sonstiges:	familienfreundlich und radfahrerfreundlich, Freizeitangebote: kostenlose Nutzung der Hotelsauna und des Fitnessraumes, kostenfreie Nutzung des Hallenschwimmbades in der Stadt, Erlebnisgastronomie, Aufbettung möglich, „bett+bike Hotel“, Haustiere erlaubt, kostenfreie Parkplätze inkl. E-Ladesäule
Preise:	<ul style="list-style-type: none"> • Übernachtung • EZ ab 79,00 € • DZ ab 94,00 € • DreiBZ ab 114,00 € • VierBZ ab 139,00 € • Suite ab 109,00 € • Radfahrer- & Gruppenpreise auf Anfrage • Frühstück 16,00 € / pro Person
Zahlung:	EC, Amex, VISA, MasterCard





Hotel Eulenspiegel

– Das Hotel direkt am Elberadweg

Sie suchen eine schöne und günstige Unterkunft?

Oder doch lieber etwas Gemütlicheres für die Zeit in Riesa? Haben Sie Kinder oder Tiere? Wir bieten Zimmer für jedermann, ob Urlauber mit Haustiere, Handwerker, Familien mit Kinder, Touristen, Monteure, Firmen, Studenten oder auch Lkw-, Bus- und Bahnfahrer usw. Bei uns sind Sie genau richtig.

Ihr Frühstück erhalten Sie jeden Morgen im Speisesaal.

Riesa ist bei Radfahrern beliebt, denn eine landschaftlich reizvolle Fahrradrouten verläuft entlang der Elbe.

Genießen Sie in einer märchenhaften Umgebung das besondere Flair unseres Hotels bei einem süffigen „Pilsken-Bier“ nach einer anstrengenden Radtour im Hotel Eulenspiegel.

Das Hotel Eulenspiegel heißt aber nicht nur Radfahrer herzlich willkommen, sondern auch alle anderen Gäste und ihre Vierbeiner sind herzlich willkommen.

Von unserem Hotel aus können Sie interessante Wanderungen an der Elbe entlang unternehmen. Auch die schöne Riesaer City erreichen Sie bequem in wenigen Minuten mit zu Fuß.

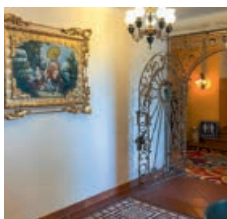
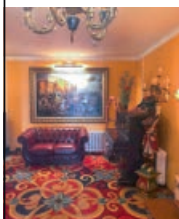
Wir stehen Ihnen jederzeit unter:

Tel.: 03525-8750370

E-Mail: Hotel-Eulenspiegel@gmx.de

www.hotel-eulenspiegel.com

zur Verfügung.





**WETTINER
HOF**
★ ★ ★
SUPERIOR

Lage:

ruhig und zentral, Nebenstraße, mit öffentlichen Verkehrsmitteln erreichbar, zur Autobahn 25 km, zum Bahnhof 1,5 km, zur SACHSENarena 0,5 km, zur Stadthalle „stern“ 1 km

Kapazität:

44 Zimmer individuell nutzbar

**Ausstattung:**

TV, Radio, WC, Bad / DU, z.T. Balkon, Lift, Nichtraucherzimmer, W-LAN

Empfehlung:

Terrasse, Haustiere auf Anfrage, Aufbettung möglich, Tiefgarage, familienfreundlich

Verpflegung:

Frühstücksbuffet, HP/VP auf Anfrage, Diät- und vegetarische Küche auf Anfrage, gepflegte, gehobene Gastronomie im Haus – klimatisiertes Restaurant, Sommerterrasse

Preise:

Standart | EZ: 75,00 € / DZ: 95,00 €

Suite | 180,00 €

Radler | EZ: 64,00 € / DZ: 81,00 €

zzgl. 12,50 € / Person Frühstück, Gruppenpreise auf Anfrage

Zahlung:

EC, VISA, MasterCard, Amex

Hohe Straße 4 · 01587 Riesa · Telefon: 03525 / 71 80

WWW.WETTINER-HOF.DE

Traditionsgasthaus „Goldener Löwe“



Dr.-Külz-Straße 20, 01589 Riesa

Telefon: 03525 / 733803

Mobil: 0160 / 90936801

E-Mail: post@goldener-loewe-riesa.de

www.goldener-loewe-riesa.de

Lage:

zentral, mit öffentlichen Verkehrsmitteln gut erreichbar, zur SACHSENarena 0,8 km, zum Bahnhof 2 km, zur Stadthalle „stern“ 0,7 km, zur Elbe 0,8 km unweit Elberadweg, Kloster und Tierpark

Kapazität:

2 DZ, Aufbettung möglich, Ferienwohnung mit 2 DZ (Nichtraucherzimmer)

Ausstattung:

Flachbild TV, DU/WC/Wanne, W-LAN, Kinderbett vorhanden, auf Anfrage Küche

Verpflegung:

Frühstück, Restaurant im Haus mit

sächsischer u. vegetarischer Küche

Sonstiges:

familienfreundlich, radlerfreundlich, Biergarten, Flüsterhof, separater Raum für Veranstaltungen, Unterstellmöglichkeit für Fahrräder

Preise:

• DZ ab 65,00 €, FeWo ab 110,00 €

• Aufbettung auf Anfrage

• zuzüglich Frühstück 10,00 €

Preise können saisonal variieren & sind bei längeren Aufenthalten verhandelbar

Zahlung:

Bar / EC-Karte



PENSION
ZENTRUM RIESA
an der schönen Elbe

www.pension-zentrum-riesa.de

The advertisement features a large background image of a rustic interior with a wooden beam and a window. On the left, there are four smaller inset photos showing different room configurations: a desk with a chair, a room with a single bed and desk, a room with two beds, and another desk area. The text is prominently displayed in the upper half, with the name 'PENSION ZENTRUM RIESA' in large blue letters and the tagline 'an der schönen Elbe' in a cursive font below it. The website address is at the bottom of the main image area.

Pausitzer Str. 14 · 01589 Riesa
Tel. 0152 / 03418855

DRK Kreisverband Riesa



Schulgasse 12, 01589 Riesa
 Telefon: 03525 / 65730
 Mobil: 0163 / 6718803
 Fax: 03525 / 657329
 E-Mail: info@drk-riesa.de
 www.drk-riesa.de

Lage:

ruhig Orts- bzw. Stadtrand zum Bahnhof 5 km zur Riesaer Innenstadt 3 km

Kapazität:

1 EZ, 1 ZweiBZ, 1 DreiBZ

Ausstattung:

TV im Gemeinschafts-Clubraum, Gemeinschaftsbad mit Dusche, Gemeinschaftsküche, Nichtraucherzimmer

Sonstiges:

Unterstellung Fahrräder, PKW-Parkplatz nach Kapazität

Preise:

- EZ, ZweiBZ oder DreiBZ ab 16 €/ Bett/ÜN
- ab 4 ÜN ab 15,00 €/ pro Person/ÜN
- zusätzliche Aufbettung für 8,00 € auf Anfrage möglich

Gästewohnung Kuhnert



Poppitzer Straße 17, 01589 Riesa
 Telefon (werktags): 03525 / 875902
 Mobil: 0172 / 9538573
 E-Mail: ferienwohnung.riesa@aol.com

Lage:

ruhige Lage, Innenstadt ist fußläufig erreichbar, Elbe und Elberadweg ca. 1 km

Kapazität:

3-Raum-Gästewohnung, ca. 73 m²
 Übernachtung max. 5 Personen

Sonstiges:

kleine Haustiere auf Anfrage

Preise:

ab 60,00 € / Übernachtung



RIESAER WASSERSPORTVEREIN e.V.

Übernachtung in unserer Pension:

- DZ / Person 26,00 €
- EZ / Person 32,00 €
- Kinder unter 16 Jahre 18,00 €

Stellplätze für Wohnmobile mit Strom- und Wasser- anschlüsse vorhanden.

Elbstraße 14 A · 01589 Riesa
 Telefon: 03525 / 7738588 · Mobil: 0176 / 5886226
 E-Mail: pension.bootshaus.riesa@gmail.com



SeniorenHaus „Albert Schweitzer“



Robert-Koch-Straße 7, 01589 Riesa

Telefon: 03525 / 61750

Fax: 03525 / 617555

E-Mail: seniorenhaus@diakonie-meissen.de

www.diakonie-meissen.de

Lage:

zentral, mit öffentlichen Verkehrsmitteln erreichbar, zur Autobahn 25 km, zum Bahnhof 1,5 km, zur SACHSENarena 0,5 km, zur Stadthalle „stern“ 2 km

Kapazität:

5 ZweiBZ, einfacher Standard

Ausstattung:

DU / WC, W-LAN

Verpflegung:

Frühstück und VP auf Anfrage, Cafeteria

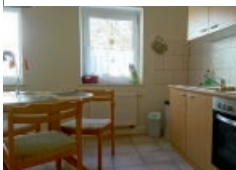
Preise (ohne Frühstück):

- EZ ab 30,00 € bis 36,00 €
- ZweiBZ 43,00 € bis 55,00 €
- 3,00 € Zuschlag bei einer Übernachtung

Zahlung:

ausschließlich in bar

Zimmervermietung Mieth



Goethestraße 79, 01587 Riesa

Mobil: 0173 / 3542608

E-Mail: fw@reginas-schlemmerstube.de

www.reginas-schlemmerstube.de

Lage:

ruhig und zentral gelegen, in 5 Minuten erreichen Sie verschiedene Einkaufsmöglichkeiten, in 10 Minuten erreichen Sie die SACHSENarena

Kapazität:

FeWo für 3 Personen und FeWo für 2 Personen

Ausstattung:

komplette Einbauküche mit Herd,

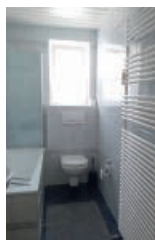
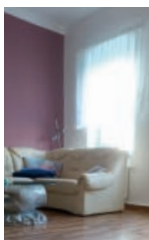
Kochfeld und Kühlschrank, Wohnzimmer mit TV-Anschluss, Bad mit Wanne, Schlafzimmer mit 3 Betten, Parkplatz vorhanden

Preise:

ab 20,00 € pro Person / Nacht

Zahlung:

ausschließlich in bar



GÄSTEWohnUNGEN

IN RIESA



Die
preiswerte
Alternative
zum Hotel!

Riesa entdecken und komfortabel übernachten – die modernen Gästewohnungen der Wohnungsgesellschaft Riesa mbH bieten dafür beste Bedingungen zu fairen Preisen.

In allen Gästewohnungen genießen Sie eine umfangreiche Ausstattung (u. a. mit Einbauküche, Herd, Kaffeemaschine, Toaster, TV und tw. Balkon) sowie ausreichend Platz – egal ob für zwei oder maximal sechs Personen. Bereits ab 40 € pro Übernachtung erleben Sie preiswerten Wohnkomfort inkl. Endreinigung.



03525 74 66 20



wgr-riesa.de

Die besten m² der Stadt!



PREISVERDÄCHTIG FÜR SPONTANE GÄSTE



Gästewohnung I:
Rudolf-Harbig-Str. 26
· 40 € für 2 Bett-
plätze/Nacht
· ca. 58 m²

Gästewohnung II:
Karl-Marx-Ring 5
· 45,00 € für 2 Bett-
plätze/Nacht
· ca. 80 m²

Gästewohnung III:
Heinz-Steyer-Str. 17
· 40 € für 2 Bett-
plätze/Nacht
· ca. 30 m²

Bestellungen und Buchungen: Tel. 0.3525.5064.31
Alle Infos unter: www.wg-riesa.de/gaestewohnungen

Wohnungsgenossenschaft Riesa eG



Empfehlungen zu Ihrem Aufenthalt in Riesa
erhalten Sie in der Riesa Information und auf
www.tourismus.riesa.de

Parkschänke Zabeltitz ***



Hauptstraße 7,
01561 Großenhain / OT Zabeltitz

Telefon: 03522 / 504100
E-Mail: mail@parkschaenke-zabeltitz.de
www.parkschaenke-zabeltitz.de

Lage:

ruhige, zentrale Lage direkt am Barockgarten Zabeltitz romantisches Haus in der Röderaue zur Riesaer Innenstadt ca. 18 km

Kapazität:

1 EZ, 13 DZ, 1 FeWo (65m²)

Ausstattung:

TV, Radio, Haussafe, Nichtraucherzimmer, W-LAN, Bad mit Dusche

Verpflegung:

Frühstücksbuffet, Restaurant im Haus, Café, Vegetarische Küche möglich

Sonstiges:

Familienfreundlich, Parkplätze, Terrasse, Fahrradverleih und Unterstellmöglichkeiten, Biergarten, Haustiere erlaubt, Voliere, Spielplatz, Kinderbetten, Familienfeiern

Preise:

- DZ inkl. Frühstück 70,00 €
- EZ inkl. Frühstück 55,00 €
- DBZ inkl. Frühstück 99,00 €
- Aufb. inkl. Frühstück 30,00 €
- FeWo: Preis auf Anfrage

Landgasthof & Hotel

Zum Roß

Das Haus
mit Charme
& Flair

Familiengeführter Landgasthof und Hotel am Fuße der Diesbarer Weinberge bietet Ihnen verschiedene Räumlichkeiten, Terrasse, Sportbootanleger.

Direkt am Elberadweg & an den Wandergebieten
Seußlitzer Grund & Golkwald!

2EZ · 8DZ · Konferenz- & Veranstaltungsräume

Entfernungen: ÖPNV 10 m · Bhf Meißen 10 km
Bhf Riesa 22 km · SACHSENarena / Standhalle Stern 22 km

Landgasthof & Hotel „Zum Roß“ | An der Weinstr. 50 | 01612 Diesbar-Seußlitz
Telefon 035267/5180 | www.zum-ross-diesbar.de

Rosengarten Grödel



Elbstraße 47,
01612 Nünchritz / OT Grödel

Telefon: 035265 / 56775
Fax: 035265 / 64208
E-Mail: rosengarten.groedel@freenet.de
www.rosengarten-groedel.de

Lage:

ruhig Orts- bzw. Stadtrand, direkt an der Elbe, zum Bahnhof 1 km, zur Riesaer Innenstadt 7 km

Kapazität:

1 DZ, 1 FeWo bis 4 Personen

Ausstattung:

Telefon, TV, Radio, WC / Dusche, Kochgelegenheit / Miniküche

Verpflegung:

Frühstück, Restaurant im Haus

Sonstiges:

familienfreundlich, Unterstellung Fahrräder, Biergarten, Haustiere auf Anfrage

Preise:

- DZ ab 29,00 € / Person mit Frühstück
- FeWo / Nacht ab 55,00 € ohne Frühstück

Herzlich Willkommen im Landidyll Hotel & Restaurant „Moritz an der Elbe“ ★★★ Superior



Ruhig gelegen in den Elbauen, unmittelbar am Elberadweg liegt unser familiengeführtes Hotel und Restaurant, mit

- * 30 Ein-, Zwei- und Dreibettzimmern,
- * Tagungs- und Veranstaltungsräume (bis 60 Personen),
- * großzügigen Außenanlagen

5 km bis Riesa Zentrum, 25 km bis Meißen 45 km Flughafen DD

Landidyll Hotel & Restaurant * Dorfstraße 02, 01619 Zeithain, OT Moritz
Fon: 0049 (0) 3525 5123 0, Fax: 0049 (0) 3525 5123 123,
Mail: elbe@hotel-moritz.de, Home: www.hotel-moritz.de

Ferienhof Reichert

Lage:

Bauernhof, ruhig, ländlich, Ortsrand, direkt am links-elbischen Elberadweg, zur Autobahn 40 km, zum Bahnhof 3 km, zur SACHSENarena / Stadthalle „stern“ 3 km

Kapazität:

Ferienwohnung und DZ, Veranstaltungs- / Tagungsräume bis zu 200 Personen

Ausstattung:

BU / WC, Miniküche, Kühlschrank in FW, Nichtraucherzimmer

Verpflegung:

Gaststätte im Haus

Sonstiges:

familienfreundlich, fahrradfreundlich, Terrasse, Bootsanleger, Biergarten, hauseigener Bring- und Holservice

Preise:

Übernachtung mit Frühstück, pro Person ab 40,00 €

Zahlung:

ausschließlich in bar



Altoppitzscher Straße 14 · 01616 Strehla / OT Oppitzsch
Tel.: 035264 / 92382 · Fax: 035264 / 985310 · E-Mail: post@ferienhof-reichert.de

www.ferienhof-reichert.de

Ferienwohnung Werner



Mühlberger Straße 4 + 6,
01619 Zeithain / OT Bobersen

Mobil: 0177 / 7761902

Fax: 03525 / 762316

E-Mail: fewo1@ferienwohnung-leckwitz.de

www.ferienwohnung-leckwitz.de

Lage:

ruhige, zentrale Lage, mit öffentlichen Verkehrsmitteln erreichbar, Nähe Elbe und Elberadweg zur Riesaer Innenstadt ca. 5 km

Kapazität:

mehrere Ferienwohnungen in Bobersen und Leckwitz

Ausstattung:

TV, Radio, WC / Dusche, Kochgelegenheit / Miniküche, W-LAN

Sonstiges:

familienfreundlich, Unterstellung Fahrräder / Fahrradverleih, Grillmöglichkeit

Preise:

- FeWo ab 25,00 € / Person ohne Frühstück

Hofgut Streubel

Unsere gemütliche Pension in ruhiger Lage verfügt über zwei modern eingerichtet Doppelzimmer. Die Pension liegt direkt am Elberadweg im Grünen. Ideal ist unsere Pension auch für Radfahrer, Angler, Wanderer, die wir sehr herzlich willkommen heißen.

WIR BIETEN:

- Nichtraucherzimmer
- WC, Dusche / Badewanne, Fön pro Zimmer
- gemeinsamer Frühstücksraum und Diele mit Kamin
- Fahrradabstellmöglichkeiten im verschließbaren Fahrradschuppen
- Parkmöglichkeiten für Kfz direkt vor dem Haus

PREISE:

- Doppelzimmer ab 45,00 Euro€ ohne Frühstück

Mühlberger Straße 30, 04758 Aussig
Telefon: 035264 / 92047

Mobil: 0162 / 2756460 | 0172 / 3431131
E-Mail: guenter.streubel@t-online.de



Jugendherberge Strehla

Lage:

ruhige Lage am Ortsrand, Nähe Elbe und Elberadweg zur Riesaer Innenstadt ca. 9 km

Kapazität:

70 Betten in 2- bis 6-Bettzimmern
1 Funktionsraum mit 24 Plätzen,
1 Raum mit 35 Plätzen

Ausstattung:

Zimmer teilweise mit Dusche und WC, teilweise Sanitäreinrichtung auf der Etage, Nichtraucherzimmer

Verpflegung:

Frühstücksbuffet, Halb-, Vollpension und vegetarische Küche auf Anfrage

Sonstiges:

Parkplätze, Unterstellung Fahrräder
Grill- & Lagerfeuerplatz/Freiterrasse

Preise:

- ab 21,00 € / Person mit Frühstück ab 2 Nächte
- nur 1 Übernachtung 3,50 € Aufschlag
- Aufnahme nur mit gültiger Mitgliedschaft DJH / IYHF



Torgauer Straße 33 · 01616 Strehla · Telefon: 035264 / 92030 · Fax: 035264 / 92031
E-Mail: strehla@jugendherberge.de · www.strehla.jugendherberge.de

Restaurants

Name	Straße	PLZ / Ort
Burger King	Glogauer Straße 2	01587 Riesa
Cafe & Restaurant PRIMAVERA	Hauptstraße 99	01587 Riesa
Casa Mia	Pausitzer Straße 11	01589 Riesa
Da Remi-Zur Wartburg	Gutenberg Straße 2	01587 Riesa
Gasthof „Zum Lindengarten“	Heidebergstraße 2	01587 Riesa
Gastropia „Komm´essen“	Hauptstraße 74 – 78	01587 Riesa
Gaststätte „Am Humboldtring“	Am Hang 34 a	01589 Riesa
Gaststätte „Goldener Löwe“	Dr.-Külz-Straße 20	01589 Riesa
Goldener Herold	An der Gasanstalt 9	01587 Riesa
Griechisches Restaurant Kreta	Rathausplatz 1	01589 Riesa
Hammerbräu	Bahnhofstraße 42	01589 Riesa
Spirit by „Wettiner Hof“	Hohe Straße 4	01587 Riesa
La Terrazza	Leutewitzer Straße 61	01589 Riesa

Gaststätte
"Am Humboldtring"

Mittagstisch
Familien- und Vereinsfeiern

Partyservice
sonnabends Familientanz

Inhaber: Ralf Hesse
 01589 Riesa, Am Hang 34a
 0 35 25 / 63 23 47

täglich geöffnet
Parkplatz vorhanden
www.am-humboldtring.de

Ihr Partner für alle Feiern und Anlässe

MC Donald's Restaurant	Lommatzcher Straße 29	01587 Riesa
O'Reillys Irish Pub	Goethestraße 26	01589 Riesa
Panama Joe's	Bahnhofstraße 42	01589 Riesa
Pizzeria Pinocchio	Riesa-Park 4	01587 Riesa
Restaurant Makkaroni	Merzdorfer Straße 21-25	01591 Riesa
Restaurant Peking	Leipziger Straße 20	01589 Riesa
Restaurant Platon	Alexander-Puschkin-Platz 4 c	01587 Riesa
Ristorante Trattoria Pane Vino	Puschkinplatz 4	01589 Riesa
Schnitzelhaus No. 1	Erfurter Straße 3	01587 Riesa
Subway	Nossener Straße 50	01589 Riesa
Terrazino	Pausitzer Straße 12	01587 Riesa

Cafés

Name	Straße	PLZ / Ort
Bäckerei „Brade“	Nossener Straße 48	01589 Riesa
Café Beutler	Alexander-Puschkin-Platz 4	01587 Riesa



www.baeckerbrade.de

Neben verschiedenen Kaffeespezialitäten und Getränken gibt es ein vielfältiges Angebot an Torten, Kuchen und Backwaren aus eigener Produktion.

Café Nossener Straße 48
 Montag-Sonntag 6 bis 18 Uhr (36 Plätze)
Filiale Elbgalerie
 Montag-Samstag 7 bis 20 Uhr

BRADE
 Bäckerei & Konditorei



Bäcker Brade GmbH · Nossener Straße 48 · 01589 Riesa · Telefon 03525 512660

■ GASTRONOMIE

Café Fröhlich	Riesa-Park 4	01587 Riesa
Eiscafé Roma	Hauptstraße 74	01587 Riesa
Emil Reimann Café	Bahnhofstraße 50	01587 Riesa
Meisterbäckerei Steinecke	Hauptstraße 74 – 78	01587 Riesa



Bäckerei & Café Beutler

Wir freuen uns auf Ihren Besuch.

Heiko & Heike Beutler • Alexander-Puschkin-Platz 4 • 01587 Riesa
 Telefon: 0 35 25 / 52 90 240 • www.cafe-beutler.de

Bars

Name	Straße	PLZ / Ort
Boulevard-Klaus	Hauptstraße 5	01589 Riesa
Holzurm	Goethestraße 23	01589 Riesa
Molly Malones Irish Pub	Klötzerstraße 12	01587 Riesa
O'Reillys Irish Pub	Goethestraße 26	01589 Riesa
Panama Joe's	Bahnhofstraße 42	01589 Riesa

RIESA

erleben!

ÜBERSICHT



ÜBERNACHTUNGS-
MÖGLICHKEITEN
IN RIESA UND UMGEBUNG

Riesa

Name	Anschrift	PLZ / Ort
------	-----------	-----------

HOTELS

Magnet Riesa GmbH Mercure Hotel Riesa Dresden Elbland	Bahnhofstraße 40	01587, Riesa
Hotel & Restaurant „Wettiner Hof“	Hohe Straße 4	01587, Riesa
Hotel Eulenspiegel	Bahnhofstraße 41	01587, Riesa
Hotel Sachsenhof	Hauptstraße 65	01587, Riesa

PENSIONEN

Pension „Zentrum“	Goethestraße 55	01587, Riesa
Pension „Zum Lindengarten“	Heidebergstraße 2	01587, Riesa
Pension „Zum Metzgereck“	Friedrich-Engels-Straße 11f	01587, Riesa
Pension Bootshaus Riesa	Elbstraße 14a	01589, Riesa
Pension Haupt & Schlenstedt	Am Anger 20	01587, Riesa
Traditionsgasthaus „Goldener Löwe“	Dr.-Külz-Straße 20	01589, Riesa

FERIENWOHNUNGEN / PRIVATUNTERKÜNFTE

DRK Kreisverband Riesa	Schulgasse 12	01589, Riesa
Ferienwohnung „Alte Kirchschule“	Kirchstraße 44	01591, Riesa
Ferienwohnung Altriesa	Meißner Str. 35 a	01589, Riesa
Ferienwohnung Berthold	Gostewitzer Weg 3	01589, Riesa
Ferienwohnung Kitsche	Schäferestraße 15	01591, Riesa
Ferienwohnung Nowak	Oschatzer Straße 28	01591, Riesa / OT Canitz
Ferienwohnung Peter Reisky	Am Biesenberg 24	01589, Riesa
Ferienwohnung Ruckau	Maschinenhausstraße 2	01587, Riesa
Gästewohnung Kuhnert	Poppitzer Straße 17	01589, Riesa
Lebenstraumgemeinschaft Jahnishausen	Jahnatalstraße 4a	01594, Riesa / OT Jahnishausen

Telefon	Fax	E-Mail
03525 / 7090	03525 / 709999	H2126-SL@accor.com
03525 / 7180	03525 / 718222	info@wettiner-hof.com
03525 / 8750370		Hotel-Eulenspiegel@gmx.de
03525 / 733625		info@sachsenhof-riesa.de
0152 / 03418855		pension.riesa@gmail.com
03525 / 872700		info@firma-walther.de
03525 / 734564	03525 / 529874	fleischerei-sittig@t-online.de
03525 / 7738588 0176 / 58862262		pension.bootshaus.riesa@gmail.com
03525 / 872582		info@pension-haupt.de
03525 / 733803		post@goldener-loewe-riesa.de
03525 / 65730 0163 / 6718803	03525 / 657329	info@drk-riesa.de
0170 / 5450670		kontakt@fewo-riesa.de
0152 / 24677377		ferienwohnung-altriesa@gmx.com
03525 / 632033		
0152 / 23105107		hj.kitsche@freenet.de
0172 / 3506042 03525 / 876875		info@herberge-und-ausspanne.de
03525 / 632092 0172 / 3610487	03525 / 776295	angelika.reisky@icloud.com
03525 / 732066		aruckau@aol.com
0172 / 9538573 03525 / 875902		ferienwohnung.riesa@aol.com
03525 / 517879		priyaprojekt@gmx.de

ÜBERNACHTUNGSMÖGLICHKEITEN ÜBERSICHT

Pension „Einkehr“	Leutewitzer Dorfstraße 3	01594, Riesa
Projekte- und Erlebnisgut Riesa-Göhlis / Sprungbrett Riesa e.V.	Leutewitzer Straße 1	01589, Riesa
Seniorenhaus „Albert Schweizer“	Robert-Koch-Straße 7	01589, Riesa
Wohnungsgenossenschaft Riesa eG	Alleestraße 136	01591, Riesa
Wohnungsgesellschaft Riesa mbH	Klötzerstraße 24	01587, Riesa
Zimmervermietung Haase	Alleestraße 29	01591, Riesa
Zimmervermietung Jentzsch	Stegerstraße 14	01589, Riesa
Zimmervermietung Lipinski	Wasserweg 3	01591, Riesa
Zimmervermietung Miethe	Goethestraße 79	01587, Riesa

Riesaer Umgebung

Name	Anschrift	PLZ / Ort
HOTELS		
Hotel ELBKLAUSE Niederlommatszsch	Fährgasse 6	01665, Diera-Zehren
Jägerheim Löbsal	Dorfplatz Nr. 6	01665, Löbsal
Landgasthof & Hotel „Zum Roß“	An der Weinstraße 50	01612, Nünchritz / OT Diesbar-Seußlitz
„Rosengarten“ Grödel	Elbstraße 47	01612, Nünchritz / OT Grödel
Hotel Gasthaus „Zum Schwan“	Sporerstraße 2	04758, Oschatz
Hotel zur Linde	Sachsenstraße 5	04749, Ostrau
Lindenhof Peritz	Hauptstraße 18	01609, Peritz
Ambiente Hotel Strehla	Torgauer Straße 20	01616, Strehla
Ferienhof & Gaststätte Reichert	Altoppitzscher Straße 14	01616, Strehla / OT Oppitzsch
Parkschänke Zabeltitz	Hauptstraße 7	01561, Zabeltitz
Landidyll Hotel & Restaurant Moritz an der Elbe	Dorfstraße 2	01619, Zeithain

ÜBERNACHTUNGSMÖGLICHKEITEN ÜBERSICHT ■

035266 / 18435 0157 / 58214661		info@pension-riesa.de
0152 / 55263621		peg@sprungbrett-riesa.de
03525 / 61750	03525 / 617555	seniorenhaus@diakonie-meissen.de
03525 / 506431		info@wg-riesa.de
03525 / 746620		info@wgr-riesa.de
0162 / 2906477	03525 / 892620	gehaase72@t-online.de
0177 / 4846400	03525 / 633894	jentszsch-zimmervermietung@web.de
0174 / 3963592		bettina.lipinski@t-online.de
0173 / 3542608		mieth@die-raumstylisten.de



Telefon	Fax	E-Mail
035247 / 51414	035247 / 50050	info@elbklaus.de
035267 / 50758	035267 / 5477	jaegerheim-loebsal@t-online.de
035267 / 5180	035267 / 51822	info@zum-ross-diesbar.de
035265 / 56775	035265 / 64208	rosengarten.groedel@freenet.de
03435 / 975300	03435 / 975399	oschatz@travdo-hotels.de
034324 / 209941		info@zur-linde-ostrau.de
035265 / 56180	035265 / 56180	info@lindenhof-peritz.de
035264 / 9860 0173 / 8807071	035264 / 98615	willkommen@ambiente-hotel-strehla.de
035264 / 92382 0169 / 7802406	035264 / 985310	post@ferienhof-reichert.de
03522 / 504100		mail@parkschaenke-zabeltitz.de
03525 / 51230	03525 / 5123123	elbe@hotel-moritz.de

■ ÜBERNACHTUNGSMÖGLICHKEITEN ÜBERSICHT

PENSIONEN

Pension HofGut Streubel	Mühlberger Straße 30	04758, Aussig
Weinhof & Pension Günther	Niederlommatscher Str. 6	01665, Diera-Zehren / OT Niederlommatsch
Pension Finkenschenke	Am Nordrand 41	01609, Gröditz
Ulrich's Weindomizil	An der Weinstraße 40	01612, Nünchritz
Pension „City“	Die Gemeinde 4	04758, Oschatz
Bäckerei & Café & Pension Uwe Behnisch	Markt 3	01616, Strehla
Fahrradpension Burkhardt	Elbwinkel 1	01616, Strehla
Pension Reiterhof Kurze	Lessaer Straße 47	01619, Zeithain / OT Röderau-Bobersen
Hänel's Pension	Gartenstraße 4	01619, Zeithain / OT Röderau-Bobersen

FERIENWOHNUNGEN / PRIVATUNTERKÜNFTE

Weinbau Koch	Ringstraße 1 A	01665, Diera Zehren
Ferienwohnung „Zur Post“	Jahnatalstraße 11	04720, Döbeln
Ferienwohnung Hirschstein	Fährstraße 4b	01594, Hirschstein
Wohnheim Nünchritz	Adolph-Kolping-Platz 1	01612, Nünchritz
Ferienwohnung Keydel	Elbstraße 22	01612, Nünchritz / OT Grödel
Ferienwohnung Kämer	Alte Schulstraße 5	01612, Nünchritz / OT Merschwitz
Pension Münch	Siedlung 1	01612, Nünchritz / OT Neuseußlitz
Ferienwohnung Strehla	Hauptstraße 15	01616, Strehla
Ferienhaus Dietrich	Altoppitzscher Straße 7	01616, Strehla / OT Oppitzsch
Ferienwohnungen Werner	Mühlberger Straße 4 + 6	01619, Zeithain / OT Bobersen
Ferienwohnung Wagner	Elbweg 20	01619, Zeithain / OT Gohlis

JUGENDHERBERGE

Jugendherberge Strehla	Torgauer Straße 33	01616, Strehla
------------------------	--------------------	----------------

ÜBERNACHTUNGSMÖGLICHKEITEN ÜBERSICHT ■

035264 / 92047 0162 / 2756460		guenter.streubel@t-online.de
035247 / 51286	035247 / 51271	info@pension-guenther.de
035263 / 67747		finkenschenke@gmx.de
035267 / 51015		info@ulrichs-weindomizil.de
03435 / 927042		info@pension-city.de
035264 / 90611	035264 / 91545	behnisch.baecker@t-online.de
035264 / 90153 0173 / 5480240		mbu-strehla@t-online.de
03525 / 762203 0174 / 6916467		tobias-kurze@gmx.de
03525 / 762228	03525 / 529980	haenel.roederau@t-online.de
035267 / 554571		weinbau.koch@email.de
03431 / 702931 0152 / 31892818		fewo-zur-post-mochau@gmx.de
035266 / 80126 0152 / 25155479		fewo-hirschstein@gmx.de
035265 / 57282 0175 / 2900265	035265 / 57230	nordsachsen@asg-sachsen.de
035265 / 56103 0173 / 3833065	035265 / 56121	keydel-renate@t-online.de
035267 / 50950 0177 / 3257483	035267 / 50952	angela_kaemer@web.de
0174 7171888		pension-am-anger@freenet.de
01577 / 3201255		info@ferienwohnung-strehla.de
0172 / 3422610 03435 / 9887000		Lbs.dietrich@t-online.de
0177 / 7761902	03525 / 762316	fewo1@ferienwohnung-leckwitz.de
03525 / 762633		info@fewo-gohlis.de
035264 / 92030	035264 / 92031	strehla@jugendherberge.de



**Die Region
erFAHREN.**



Riesa und die Umgebung können Sie ganz bequem mit unseren Bussen und Fähren erkunden.

Das Nudelmuseum erreichen Sie mit der Stadtbuslinie B, Kloster und Tierpark mit den Stadtbuslinien A1, A2, B und D und das Stadtmuseum mit den Stadtbuslinien A1 und A2. In den kleinen Riesaer Ortsteil Jahnishausen mit kleinem Schloss, Park und Schlosskirche fahren Sie mit den Bussen der Linie 430 und in den Schlosspark Seehausen mit den Bussen der Linie 431. Mit unserer Fähre F29 können Sie nach Promnitz übersetzen.

In Strehla können Sie die Elbe mit unserer Fähre F30 nach Lorenzkirch queren. Für Fahrten nach Strehla, dem Ort an einer der schönsten Elbschleifen, nutzen Sie unsere Busse der Linie 433. Nach Niederlommatsch gelangen Sie mit den Bussen der Linie 446 und setzen dort mit unserer Fähre F28 nach Diesbar-Seußlitz in die sogenannte „Sächsische Riviera“ über.

In nur 30 Minuten sind Sie mit unseren Bussen der Linie 446 auch in Meißen. Dort empfehlen wir Ihnen die Stadtrundfahrt. Von April – Oktober gelangen Sie täglich von 10 – 17 Uhr aller 30 Minuten zu den Sehenswürdigkeiten der historischen Altstadt und können die Fahrt beliebig oft am Tag unterbrechen. Während der 30minütigen Fahrt erFAHREN Sie in Kürze das Wichtigste über die 1000jährige Stadt Meißen.

Mehr Informationen und Fahrpläne:

www.vg-meissen.de