

Statistischer Bericht

I. Quartal 2005 Stadt Riesa



Stadtverwaltung Riesa
Statistikstelle
Herausgegeben: Mai 2005



Statistischer Bericht I. Quartal 2005

Herausgeber

Stadtverwaltung Riesa
Statistikstelle
Bearbeitung: Ivonne Wrona

Anschrift

Stadtverwaltung Riesa
Statistikstelle
Rathausplatz 1
01589 Riesa

Telefon: (03525) 700-217
Telefax: (03525) 700-312
e-Mail: ivonne.wrona@stadt-riesa.de

Nachdruck

Der Nachdruck, auch auszugsweise, ist nur mit Quellenangabe gestattet.

Gebühr

1,50 €

Zeichenerklärung

...	keine Angabe, da Zahlenwert nicht sicher genug
*	Zahl errechnet
davon	Aufgliederung einer Gesamtmenge in Teilmengen
BG	Bedarfsgemeinschaft
eHB	erwerbsfähiger Hilfsbedürftiger

Feststellung der amtlichen Einwohnerzahl

Kommt der Einwohnerzahl eine rechtliche Bedeutung zu, ist die vom Statistischen Landesamt zum 30. Juni des Vorjahres ermittelte maßgebend (§ 125 der Gemeindeordnung für den Freistaat Sachsen). Die Zuständigkeit des Statistischen Landesamtes bei der Erstellung der laufenden Bevölkerungsstatistik ist durch das Gesetz über die Statistik für Bundeszwecke vom 22.01.1987 in der jeweils geltenden Fassung, das Gesetz über die Statistik der Bevölkerungsbewegung und die Fortschreibung des Bevölkerungsstandes in der Fassung der Neubekanntmachung vom 14.03.1980 in der jeweils geltenden Fassung und durch das Sächsische Statistikgesetz vom 17.05.1993 in der jeweils geltenden Fassung geregelt.

Die Feststellung und Veröffentlichung der amtlichen Einwohnerzahl vom Statistischen Landesamt erfolgt mit einem Nachlauf von ca. einem halben Jahr. In diesem Bericht stammen alle Angaben zur Bevölkerung, außer den gesondert gekennzeichneten, aus eigenen Fortschreibungen (Einwohnermelderegister) und können nicht als amtlich angesehen werden.

	I. Quartal 2005 (Stichtag 31.03.05)	31. Dezember 2004 (Stand 19.05.05)	31. Dezember 2003 (Stand 19.05.05)	Veränderung 31.12.04 gegen- über 31.12.03, absolut	Veränderung 31.12.04 gegenüber 31.12.03 in %
--	--	---	---	---	---

Bevölkerungsbestand

Mit Hauptwohnsitz insgesamt	36.303	36.420	36.861	-441	1,0
davon männlich	17.535	17.586	17.789	-203	1,0
weiblich	18.768	18.834	19.072	-238	1,0
Deutsche	35.621	35.744	36.212	-468	1,0
Ausländer	682	676	649	27	10,4
Nur Nebenwohnsitz insgesamt	1.609	1.675	1.682	-7	1,0

	I. Quartal 2005 (Stichtag 31.03.05)	01.01.- 31.12.2004	01.01.- 31.12.2003	Veränderung 31.12.04 gegen- über 31.12.03, absolut	Veränderung 31.12.04 gegenüber 31.12.03 in %
--	--	-----------------------	-----------------------	---	---

Bevölkerungsbewegung

Lebengeborene insgesamt	54	247	261	-14	1,0
davon männlich	33	119	147	-28	0,8
weiblich	21	128	114	14	1,1
Gestorbene insgesamt	123	423	472	-49	0,9
davon männlich	53	228	231	-3	1,0
weiblich	70	195	241	-46	0,8
Eheschließungen	27	190	145	45	1,3
davon Riesaer:	22	112	77	35	1,5

Wanderungsbewegung

Zuzüge insgesamt	242	1.242	1.315	-73	0,9
davon männlich	122	659	696	-37	0,9
weiblich	120	583	619	-36	0,9
aus Ausland	15	66	80	-14	0,8
von unbekannt	8	93	92	1	1,0
aus Sachsen	168	826	849	-23	0,9
davon:					
aus dem Landkreis	113	496	556	-60	1,0
aus anderen Bundesländern*	51	257	294	-37	0,9
Wegzüge insgesamt	294	1.510	1.558	-48	1,0
davon männlich	155	756	798	-42	0,9
weiblich	139	754	760	-6	1,0
ins Ausland	6	22	21	1	1,0
nach unbekannt	9	24	32	-8	0,8
innerhalb Sachsen	185	435	386	49	1,1
davon:					
innerhalb des Landkreises	98	190	175	15	1,1
in andere Bundesländer*	94	1.029	1.119	-90	0,9
Umszüge insgesamt (innerhalb von Riesa, inkl. aller OT)	538	2.361	2.466	-105	1,0

Quelle: Einwohnermelderegister

	I. Quartal 2005 (Stichtag 31.03.05)	31. Dezember 2004	31. Dezember 2003	Veränderung 31.12.04 gegen- über 31.12.03, absolut	Veränderung 31.12.04 gegenüber 31.12.03 in %
--	--	-------------------------	-------------------------	---	---

Soziale Leistungen

Wohngeld					
Bearbeitete Anträge	615	4.685	4.836	-151	1,0
davon Mietzuschuss	575	4.514	4.667	-153	1,0
Lastenzuschuss	40	171	169	2	1,0
insgesamt gezahlte Beträge im Zeitraum in Euro	228.273,22	2.476.308,82	2.500.880,41	0	-24.572
durchschnittliches monatliches Wohngeld je Empfänger im Zeitraum in Euro	≈ 31,00	≈ 44,00	≈ 43,00

Quelle: Bürgeramt

Arbeitsmarkt

Hauptagentur Riesa

	März 2005	Dezember 2004
Arbeitssuchende insgesamt		
Bestand am Ende des Monats	9.338	8.939
darunter Arbeitslose		
- Bestand am Ende des Monats	7.485	6.831
dar. Frauen 48,6 %	3.639	3.487
Arbeiter 68,6 %	5.132	4.610
Jüngere unter 25 Jahren 13,4 %	1.005	831
50 Jahre und älter 27,1 %	2.028	1.911
Langzeitarbeitslose 48,7 %	3.645	3.477
Arbeitslosenquote bezogen auf		
- alle zivilen Erwerbspersonen	22,3	20,3
- abhängige zivile Erwerbspersonen	24	21,9
Männer	23,9	20,8
Frauen	24,1	23,1
Jüngere unter 25 Jahren	22,1	18,3

Quelle: Bezirk der Agentur für Arbeit Riesa - Arbeitsmarktreport

Monat	Anzahl der BG	Anzahl SGBII Leistungs- empfänger	Anzahl AlgII- Empfänger (eHB)	Anzahl Sozialgeld- empfänger	Anzahl Arbeitslose insgesamt
März 2005	7.968	14.399	11.561	2.838	7.295

Quelle: Arbeitsgemeinschaft Landkreis Riesa-Großenhain (ARGE)

Gewerbe

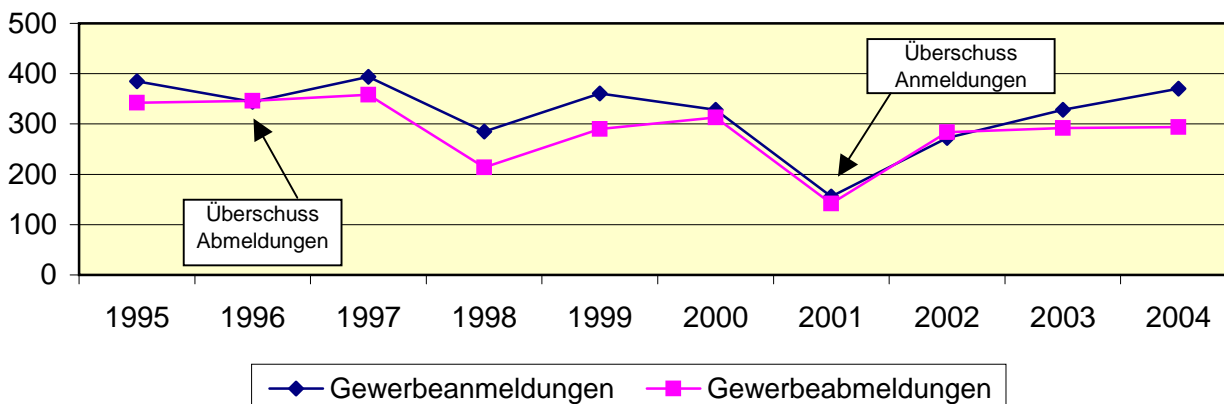
	I. Quartal 2005 (Stichtag 31.03.05)	31. Dezember 2004	31. Dezember 2003	Veränderung 31.12.04 gegen- über 31.12.03, absolut	Veränderung 31.12.04 gegenüber 31.12.03 in %
Gewerbeanmeldungen insgesamt	69	370	328	42	1,1
Gewerbeabmeldungen insgesamt	73	294	292	2	1
Saldo der Gewerbeabmeldungen	-4	76	36	40	2,1

Quelle: Bürgeramt, SG Gewerbeangelegenheiten

Gewerbe: An- und Abmeldungen in der Stadt Riesa

Jahr	Gewerbe- anmeldungen	Gewerbe- abmeldungen	Saldo
1995	385	342	43
1996	344	346	-2
1997	394	358	36
1998	285	214	71
1999	361	290	71
2000	328	313	15
2001	156	142	14
2002	272	284	-12
2003	328	292	36
2004	370	294	76

**Gewerbe: An- und Abmeldungen in der
Stadt Riesa 1995 - 2004**

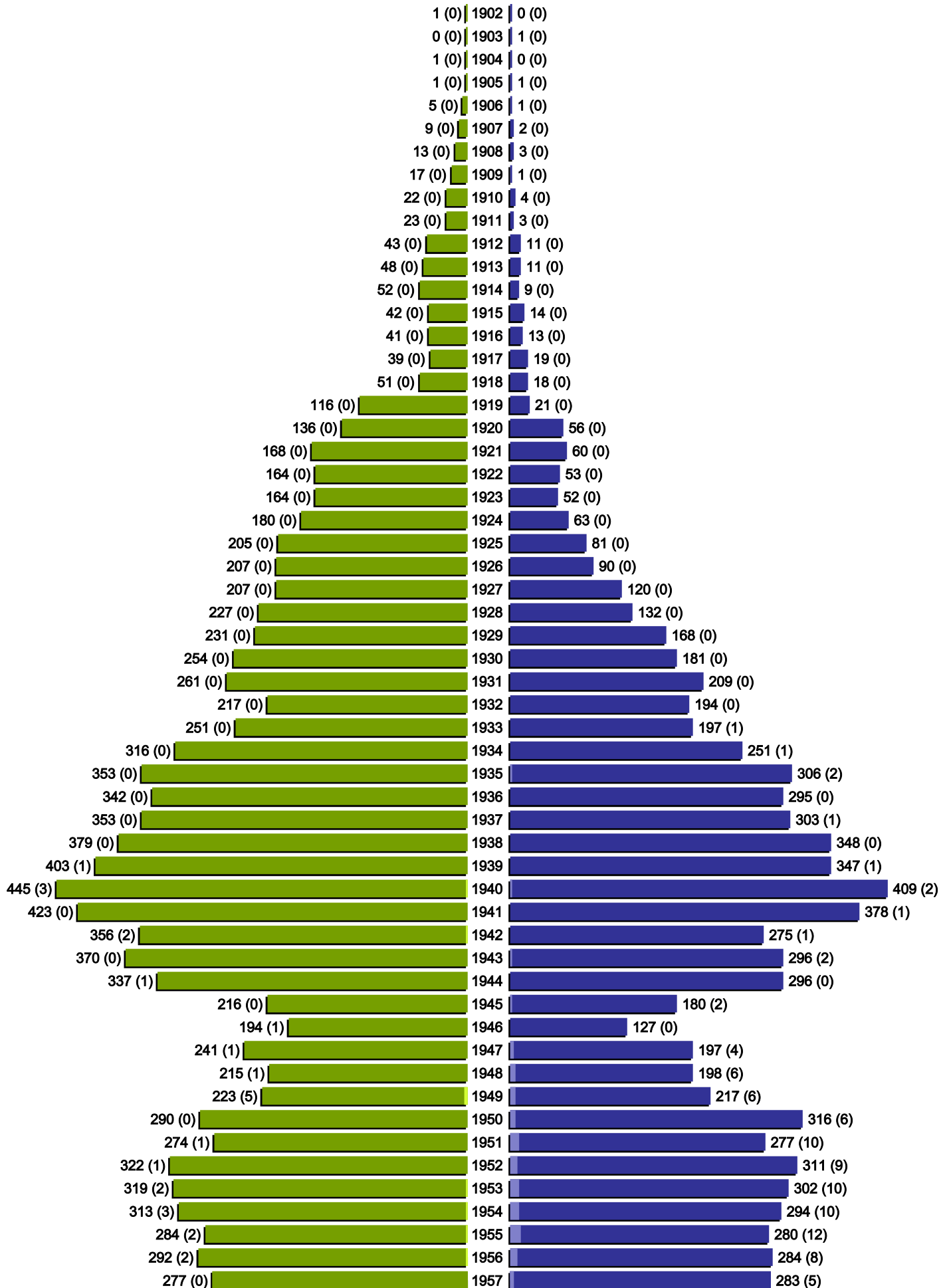


Alterspyramide

erstellt am: 10.05.2005

Stadtverwaltung Riesa
Geburtsjahrgänge 1902 bis 1957 (Stichtag: 31.03.2005)

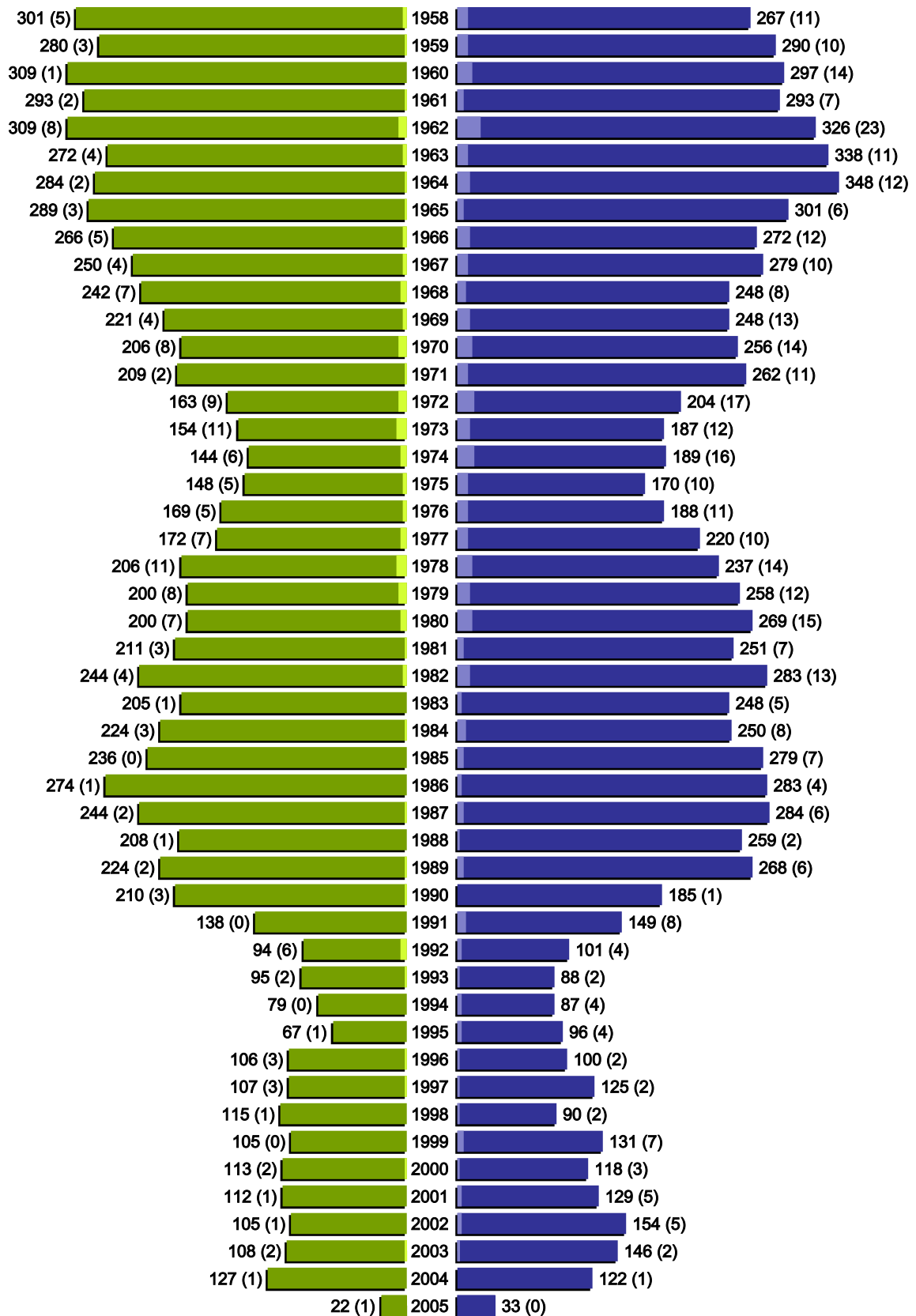
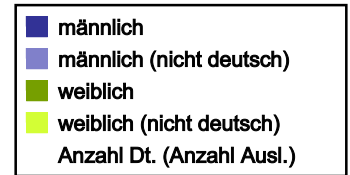
■	männlich
■	männlich (nicht deutsch)
■	weiblich
■	weiblich (nicht deutsch)
	Anzahl Dt. (Anzahl Ausl.)



Alterspyramide

erstellt am: 10.05.2005

Stadtverwaltung Riesa
Geburtsjahrgänge 1958 bis 2005 (Stichtag: 31.03.2005)



Alterspyramide

Stadtverwaltung Riesa

Geburtsjahrgänge 1902 bis 2005 (Stichtag: 31.03.2005)

Summe Deutsche weiblich / männlich (gesamt): 19796 / 18275 (38071)

Summe Ausländer weiblich / männlich (gesamt): 197 / 489 (686)

Einwohner gesamt weiblich / männlich (gesamt): 19993 / 18764 (38757)